



# Web Service Check Card Status Online

**Presented by Mr. Anont Romphoree**

The Bureau of Registration Administration

สำนักบริหารการทะเบียน

# Process

01

ขออนุมัติ/อนุญาตใช้ประโยชน์ข้อมูล  
จากบัตรประจำตัวประชาชน



02

หนังสืออนุมัติ/อนุญาต



03

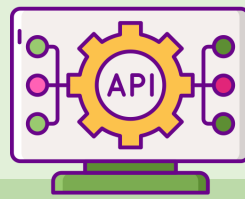
ทีมงานส่งรายละเอียด



04

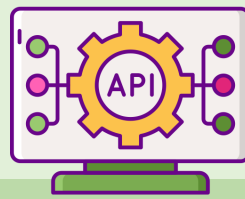
Configuration IP Server Public





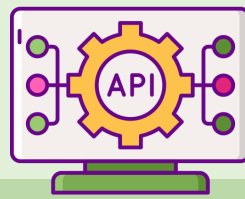
“การใช้ข้อมูลดังกล่าวขอให้ปฏิบัติตามพระราชบัญญัติคุ้มครองข้อมูลส่วนบุคคล พ.ศ. 2562 โดยเคร่งครัด และขอให้หน่วยงานของท่านพิจารณา กำหนดมาตรการป้องกัน การคัดลอก ทำซ้ำ หรือดัดแปลง อันอาจนำไปสู่การ หาประโยชน์เชิงพาณิชย์ไม่ว่าโดยทางตรงหรือทางอ้อมรวมถึงพึงระวังการนำ ข้อมูลไปใช้ที่อาจเกิดความเสียหายต่อบุคคลซึ่งเป็นเจ้าของข้อมูลหรือส่วน ราชการ โดยผู้ที่เปิดเผยจะต้องรับผิดชอบต่อความเสียหายนั้น”





“ระบบตรวจสอบสถานะบัตรประจำตัวประชาชน (Check Card Status Service) เป็นเพียงการเพิ่มความมั่นใจให้หน่วยงานของรัฐและเอกชนในการใช้งานข้อมูลบัตรฯ ที่ออกโดยกรมการปกครองเท่านั้น มิใช่การยืนยันตัวตนบุคคล”





“ต้องมีการให้ประชาชนยินยอมในการใช้ข้อมูลหรือ  
ตรวจสอบข้อมูลด้วย เพื่อจะได้เป็นหลักฐานในชั้นศาลได้ กรณี  
ประชาชนฟ้องร้องมา”

**Approved!**



## CheckCardBankService

The following operations are supported. For a formal definition, please review the [Service Description](#).

- [CheckCardByCID](#)
- [CheckCardByLaser](#)

This web service is using <http://tempuri.org/> as its default namespace.

**Recommendation: Change the default namespace before the XML Web service is made public.**

Each XML Web service needs a unique namespace in order for client applications to distinguish it from other services on the Web. <http://tempuri.org/> is available for XML Web services that are under development, but published XML Web services should use a more permanent namespace.

Your XML Web service should be identified by a namespace that you control. For example, you can use your company's Internet domain name as part of the namespace. Although many XML Web service namespaces look like URLs, they need not point to actual resources on the Web. (XML Web service namespaces are URIs.)

For XML Web services creating using ASP.NET, the default namespace can be changed using the `WebService` attribute's `Namespace` property. The `WebService` attribute is an attribute applied to the class that contains the XML Web service methods. Below is a code example that sets the namespace to `"http://microsoft.com/webservices/"`:

C#

```
[WebService(Namespace="http://microsoft.com/webservices/")]  
public class MyWebService {  
    // implementation  
}
```

Visual Basic

```
<WebService(Namespace="http://microsoft.com/webservices/") > Public Class MyWebService  
    ' implementation  
End Class
```

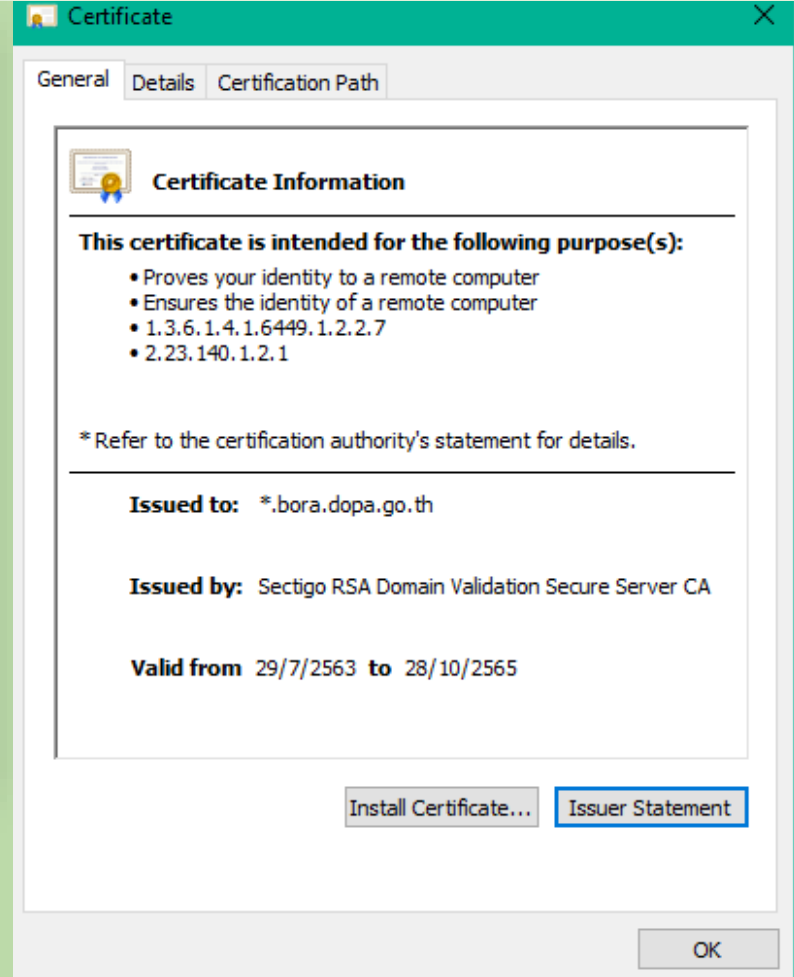
C++

```
[WebService(Namespace="http://microsoft.com/webservices/")]  
public ref class MyWebService {  
    // implementation  
};
```

For more details on XML namespaces, see the W3C recommendation on [Namespaces in XML](#).

For more details on WSDL, see the [WSDL Specification](#).

For more details on URIs, see [RFC 2396](#).



<https://idcard.bora.dopa.go.th/CheckCardStatus/CheckCardService.asmx>



**1. Check Card By CID** คือ การตรวจสอบสถานะบัตรประจำตัวประชาชน โดยประชาชนจะต้องนำบัตรประจำตัวประชาชนมาแสดงต่อเจ้าหน้าที่ในการดำเนินการ เพื่อทำการดึงข้อมูลจากชิปการ์ด

**1. PID** : เลขประจำตัวประชาชน (13 digit)

**2. Chip No.** : หมายเลขชิป (16 digit)

**3 Bp1no** : หมายเลขคำร้องขอมีบัตรประจำตัวประชาชน (11 digit)

**\*\*Input ของ Function นี้ต้องอ่านจากบัตรประจำตัวประชาชนตาม Layout Excel\*\***



**2. Check Card By Laser** คือ การตรวจสอบสถานะบัตรประจำตัวประชาชน โดยประชาชนจะต้องนำบัตรประจำตัวประชาชนมาแสดงต่อเจ้าหน้าที่ในการดำเนินการ

1. **PID.** : เลขประจำตัวประชาชน(13 digit)
2. **First Name** : ชื่อตัว
3. **Last Name** : ชื่อสกุล
4. **DOB** : วันเดือนปีเกิด (8 digit)
5. **Laser** : หมายเลข Laser คลังบัตร (12 digit)



# Web Service Check Card Status Online

**Data DOB** วันเดือนปี ในกรณี มีเพียง ปี พ.ศ. และ ไม่มีวัน  
ให้ดำเนินการตามนี้

1. มีเพียง ปี พ.ศ. เช่น 2564 ให้ส่งมาเป็น 2564**0000**
2. มีเพียง ปี พ.ศ. และเดือน เช่น 256412 ให้ส่งมาเป็น 256412**00**



## Data Return



1. IsError
2. ErrorMessage
3. Code
4. Desc



## การรับ – ส่งข้อมูล

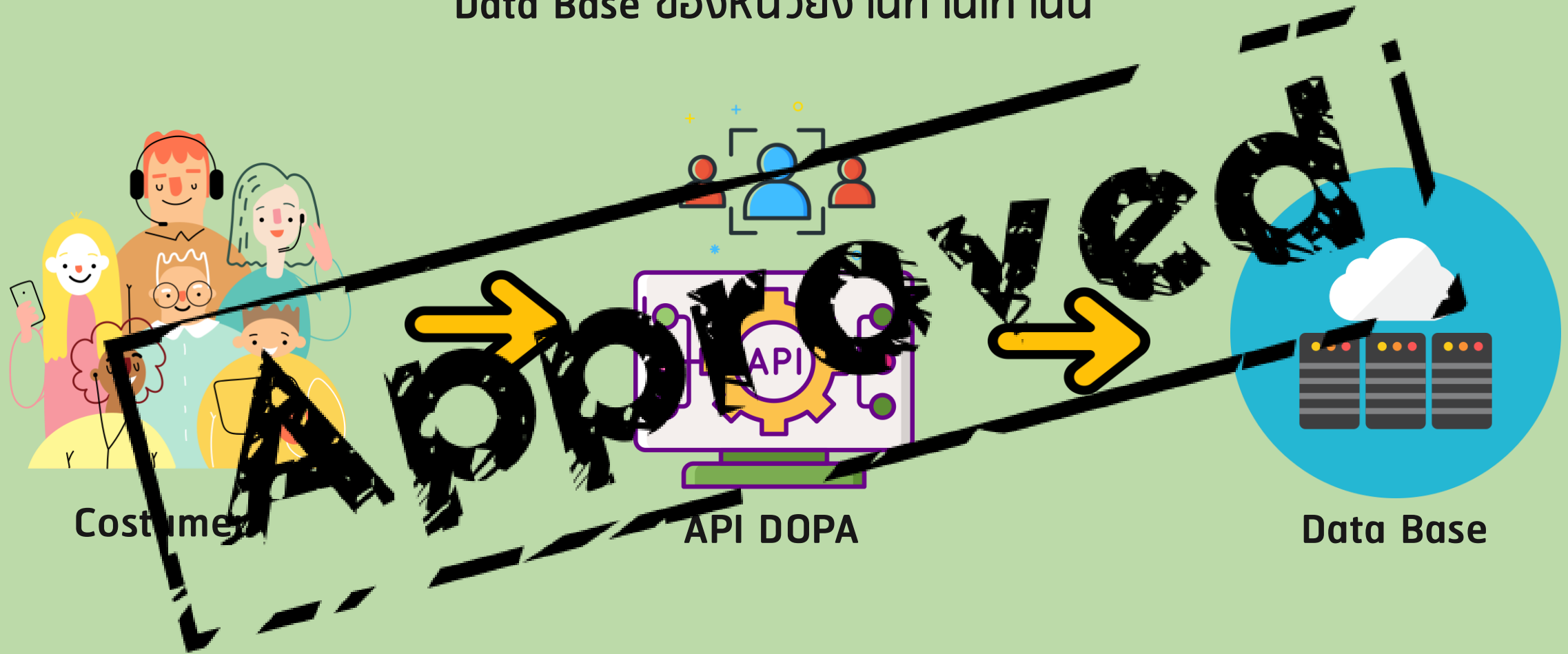
1. Method POST
2. Unicode >> UTF-8

# UTF-8



# การใช้งาน API Check Card

หน่วยงานที่ผ่านการอนุญาตให้ใช้ API ต้องใช้ตรวจสอบข้อมูลลูกค้าและจัดเก็บใน Data Base ของหน่วยงานท่านเท่านั้น



# การใช้งาน API Check

หน่วยงานที่... API ที่... (unify gate way)

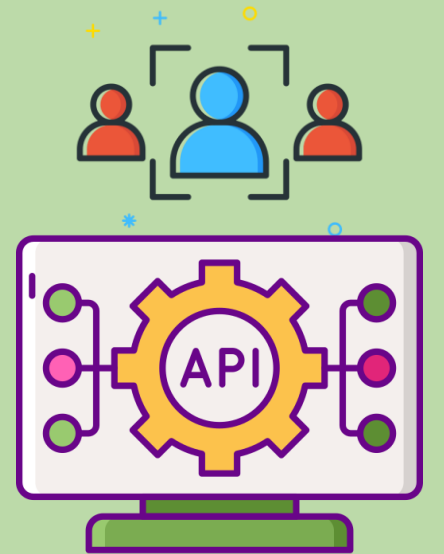
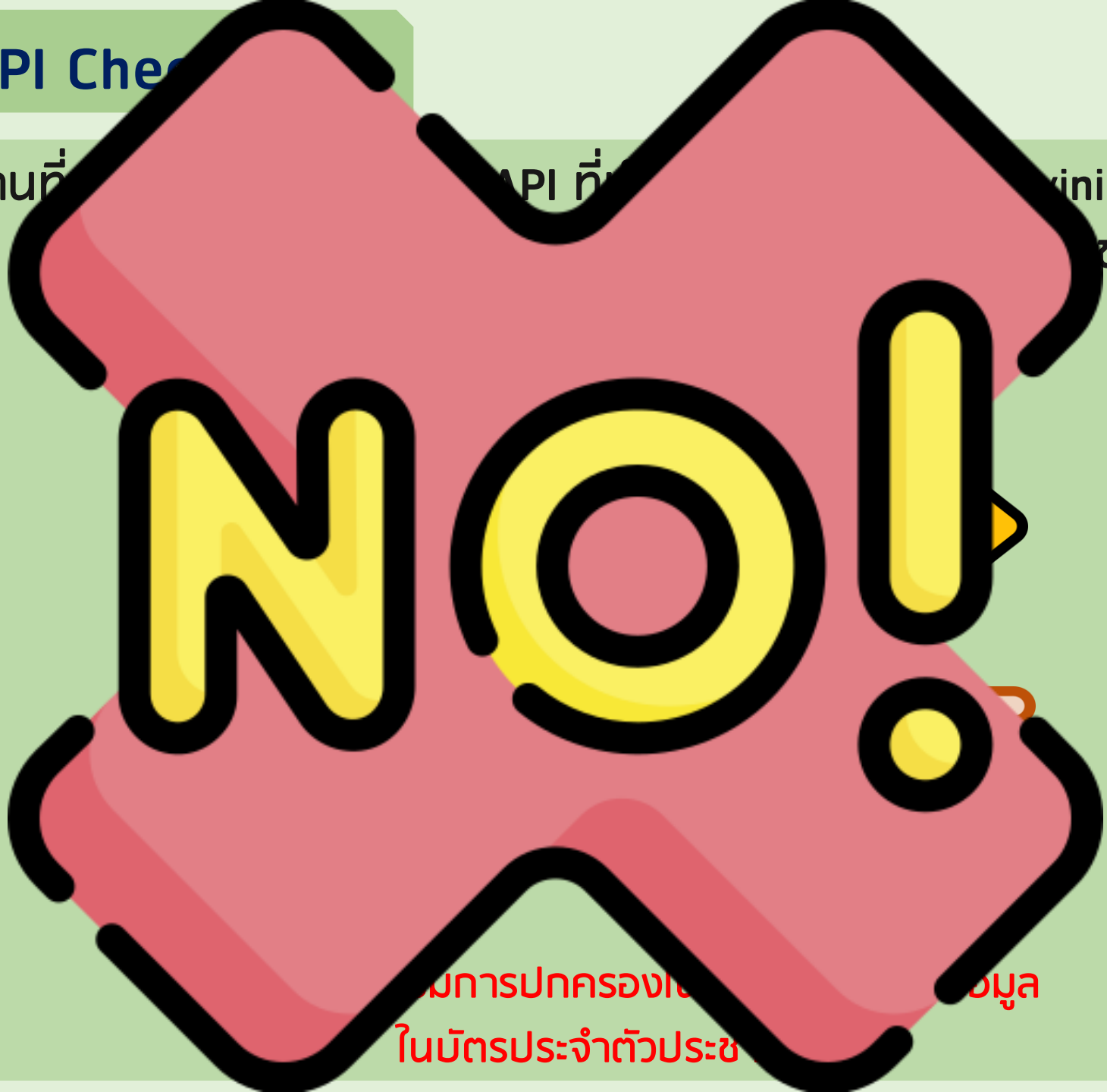
ช่วย



Customer 2



Customer 1



API DOPA

...การปกครอง... มูล  
ในบัตรประจำตัวประชาชน

## Demo Check Card By CID

### โปรแกรมตรวจสอบสถานะบัตรประจำตัวประชาชน (อ่านข้อมูลจากบัตรประจำตัวประชาชน)

#### ข้อมูลผู้ขอตรวจสอบ

เลขบัตรประจำตัวประชาชน : 1-1002-00093-55-7

หมายเลขชีพ : 4098241004266e9c

หมายเลขคำขอมิบัตร : 10994079434

อ่านข้อมูลจากบัตรและตรวจสอบ

#### ผลการตรวจสอบข้อมูล

ผลการตรวจสอบสถานะของบัตรประจำตัวประชาชน

เลขประจำตัวประชาชน: 1-1002-00093-55-7

รหัสผลการตรวจสอบสถานะบัตร: 0

ผลการตรวจสอบสถานะบัตร: สถานะปกติ

 ออกจากโปรแกรม

## Demo Check Card By CID

### โปรแกรมตรวจสอบสถานะบัตรประจำตัวประชาชน (อ่านข้อมูลจากบัตรประจำตัวประชาชน)

#### ข้อมูลผู้ขอตรวจสอบ

เลขบัตรประจำตัวประชาชน : 1-1002-00093-55-7

หมายเลขชีพ : 311223071d0b766d

หมายเลขคำขอมิบัตร : 12994504486

อ่านข้อมูลจากบัตรและตรวจสอบ

#### ผลการตรวจสอบข้อมูล

ผลการตรวจสอบสถานะของบัตรประจำตัวประชาชน

เลขประจำตัวประชาชน: 1-1002-00093-55-7

รหัสผลการตรวจสอบสถานะบัตร: 2

ผลการตรวจสอบสถานะบัตร: บัตรสิ้นสภาพการใช้งาน

 ออกจากโปรแกรม

# Demo Check Card By CID

## โปรแกรมตรวจสอบสถานะบัตรประจำตัวประชาชน (อ่านข้อมูลจากบัตรประจำตัวประชาชน)

### ข้อมูลผู้ขอตรวจสอบ

เลขบัตรประจำตัวประชาชน : 1-1002-00093-55-7

หมายเลขชีพ : 70535c175b1126b0

หมายเลขกำขอมบัตร : 10994068100

อ่านข้อมูลจากบัตรและตรวจสอบ

### ผลการตรวจสอบข้อมูล

ผลการตรวจสอบสถานะของบัตรประจำตัวประชาชน

เลขประจำตัวประชาชน: 1-1002-00093-55-7

รหัสผลการตรวจสอบสถานะบัตร: 1

ผลการตรวจสอบสถานะบัตร: Chip No ไม่อยู่ในสาร

 ออกจากโปรแกรม

# Demo Check Card By Laser

ตรวจสอบสถานะบัตรประจำตัวประชาชน เวอร์ชัน 4

## โปรแกรมตรวจสอบสถานะบัตรประจำตัวประชาชน

กรอกข้อมูลที่ต้องการตรวจสอบ

PID : 1-5599-00030-50-1

FirstName : รัชชัญญ์

LastName : พรหมแก้ว

BirthDay : 5 เมษายน 2528

Laser : jt1-0861296-17

ผลการตรวจสอบสถานะของบัตรประจำตัวประชาชน  
เลขประจำตัวประชาชน: 1-5599-00030-50-1  
คุณ: รัชชัญญ์ พรหมแก้ว [jt1-0861296-17]

ผลการตรวจสอบข้อผิดพลาดในการตรวจสอบ: False  
คำอธิบายข้อผิดพลาดในการตรวจสอบ: ไม่มีข้อผิดพลาดในการตรวจสอบ  
รหัสผลการตรวจสอบสถานะบัตร: 0  
ผลการตรวจสอบสถานะบัตร: สถานะปกติ

ตรวจสอบ

ออกจากระบบ

# Demo Check Card By Laser

ตรวจสอบสถานะบัตรประจำตัวประชาชน เวอร์ชัน 4

## โปรแกรมตรวจสอบสถานะบัตรประจำตัวประชาชน

กรอกข้อมูลที่ต้องการตรวจสอบ

PID : 1-5599-00030-50-1

FirstName : รัชสฤษฎ์

LastName : รัมโพธิ์

BirthDay : 5 มิถุนายน 2528

Laser: jt1-0861296-17

ผลการตรวจสอบสถานะของบัตรประจำตัวประชาชน  
เลขประจำตัวประชาชน: 1-5599-00030-50-1  
คุณ: รัชสฤษฎ์ รัมโพธิ์ [jt1-0861296-17]

ผลการตรวจสอบข้อผิดพลาดในการตรวจสอบ: True  
คำอธิบายข้อผิดพลาดในการตรวจสอบ: มีข้อผิดพลาดในการตรวจสอบ  
รหัสผลการตรวจสอบสถานะบัตร: 4  
ผลการตรวจสอบสถานะบัตร: สถานะไม่ปกติ => ข้อมูลไม่ตรง

ตรวจสอบ

ออกจากระบบ

# หน่วยงานที่ใช้บริการ



Any Questions?

